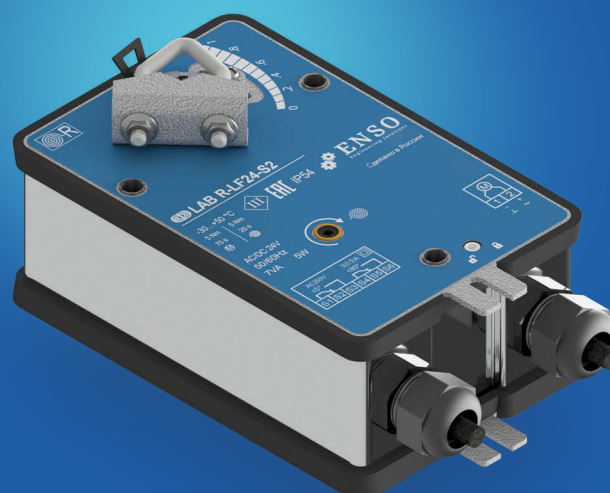




# LAB R-LF24, LAB R-LF24-S2



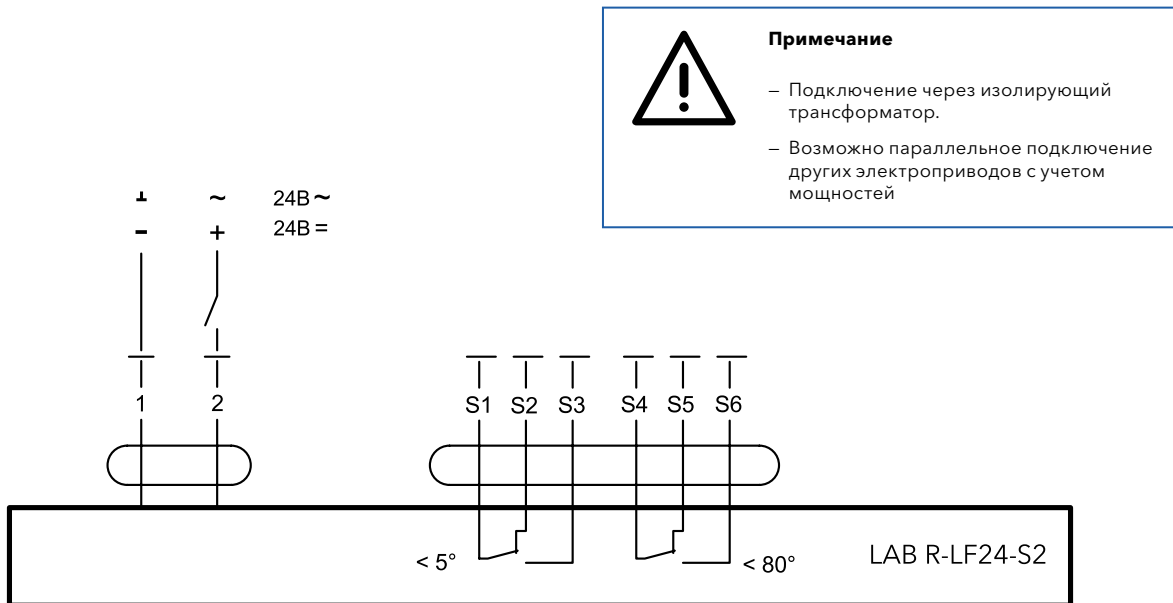
**Электропривод с возвратной пружиной для управления воздушными заслонками**

- Крутящий момент 5 Нм
- Номинальное напряжение 24 В~/=
- Два встроенных микропереключателя (для  LAB R-LF24-S2)
- Передающее звено 12x12 мм, Ø до 16 мм

## Технические характеристики

<b>Электрические параметры</b>	Напряжение питания	24 В ~ 50/60 Гц; 24 В=
	Диапазон номинального напряжения	19,2...28,8 В~/ 21,6 ...28,8 В=
	Расчетная мощность	6 ВА
	Потребляемая мощность: во время вращения в состоянии покоя	5,3 Вт 3,9 Вт
	Соединение: питание вспомогательные переключатели	1 м, 2 x 0,75 мм <sup>2</sup> 1 м, 6 x 0,75 мм <sup>2</sup> (LAB R-LF24-S2)
	Вспомогательные переключатели для  LAB R-LF24-S2: точки переключения точность сигнализации	2 однополюсных с двойным переключением 1 мА...3 А, 5 В=, 250 В ~ <5° ... > 80° ± 2°
<b>Функциональные данные</b>	Крутящий момент: двигатель пружина	5 Нм 5 Нм
	Направление вращения	Выбирается установкой привода L (лево) / R (право)
	Угол поворота	95°, (ограничение 37...100% с помощью встроенного механического упора)
	Ручное управление	С фиксацией положения
	Передающее звено	12 x 12 мм, Ø до 16 мм
	Время поворота: двигатель пружина	<70 с <20 с при -20° ... +50 °С / <60 с при -30 °С
	Уровень шума	Не более 55 дБ
<b>Безопасность</b>	Класс защиты	III (для низких напряжений)
	Степень защиты корпуса	IP54
	Температура окружающей среды нормальная работа	-30 ... +50 °С
	Температура хранения	-40 ... +80 °С
	Техническое обслуживание	Не требуется
<b>Габариты и масса</b>	Габаритные размеры	Указаны на следующей странице
	Масса	1600 г

## Схема подключения



## Габаритные размеры

